



Modul-Connect



Modul-Connect
MANAGE YOUR VEHICLE FLEET PRO

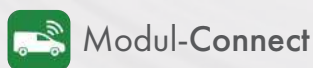
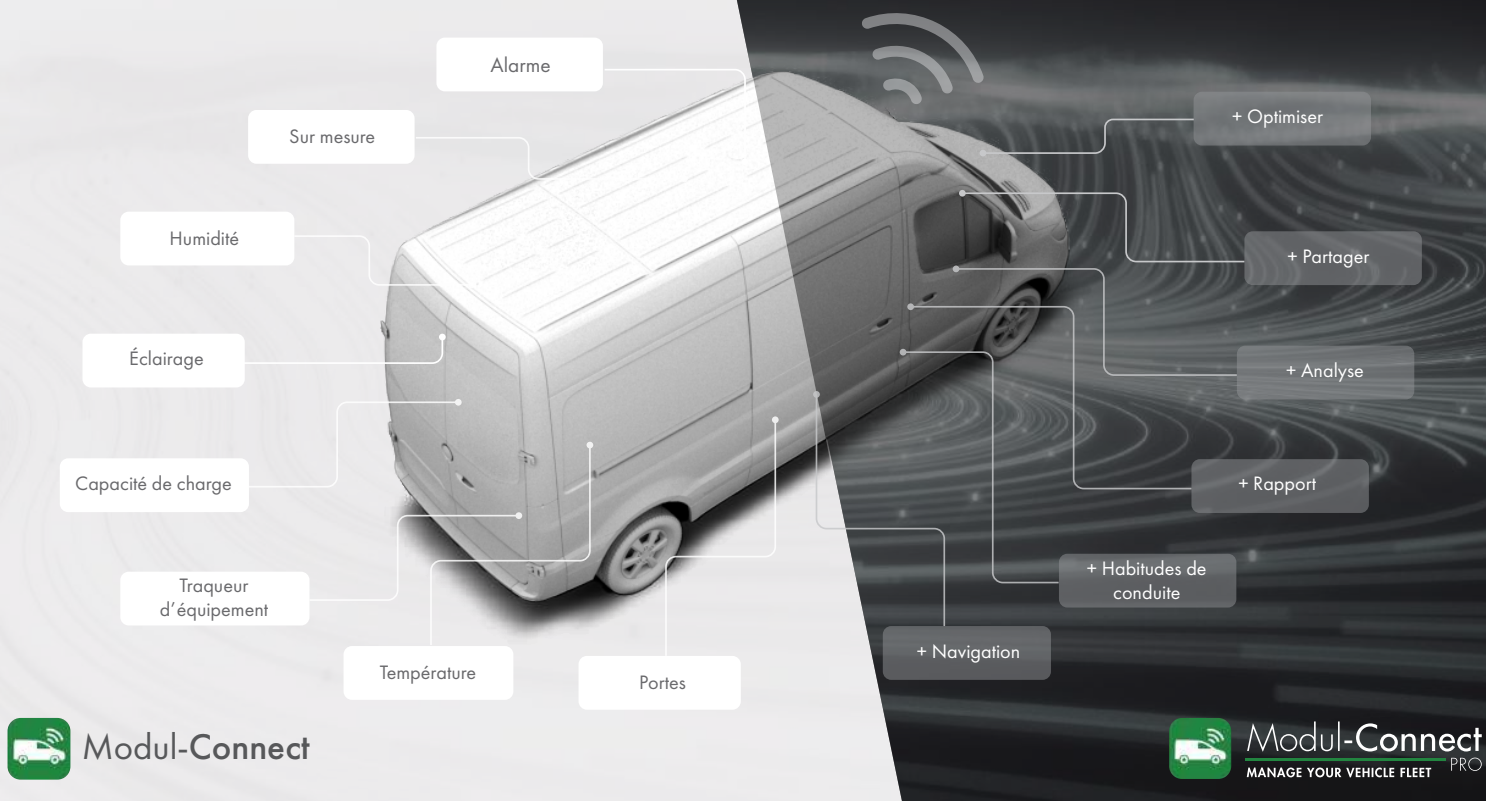




L'idée

Modul-Connect PRO donne vie aux parcs de véhicules. Un puissant boîtier de commande dans chaque véhicule offre des fonctionnalités à forte valeur ajoutée, permettant au conducteur et aux équipes d'assistance d'accéder aux données en temps réel. Le smartphone a révolutionné la façon dont les gens se connectent. À présent, Modul-Connect PRO va vous apporter la même liberté dans la gestion de votre parc de véhicules.





Modul-Connect

Modul-Connect est une plate-forme unique et robuste pour tous les appareils numériques et électriques dans les véhicules utilitaires. Le système est rapide et facile à installer ; indépendant du système électrique de l'équipementier et de tout autre circuit électrique du véhicule, il offre une fiabilité maximale.

Modul-Connect se compose d'un boîtier de commande polyvalent avec des sorties de grande capacité, autorisant des paramètres individuels pour la surveillance de la batterie et/ou du programmeur. En outre, il possède des entrées qui peuvent être utilisées pour basculer entre les signaux et commander les sorties. Trois canaux CAN assurent une intégration directe avec le circuit du véhicule ou des circuits supplémentaires, selon les besoins. La communication Bluetooth autorise des télécommandes sans fil d'une portée maximale de 100 m. Les équipements électriques peuvent être gérés à l'aide de l'application Modul-Connect, à partir d'un téléphone ou d'une tablette (iOS ou Android), d'une télécommande à piles ou de commutateurs alimentés avec ou sans écran.

Le système est extrêmement intelligent et permet une programmation avancée. Par exemple, il peut éteindre les lumières de travail lors de la libération du frein à main. À l'aide d'un système de pesage, le conducteur peut être alerté lorsque le véhicule est trop lourd.

Modul-Connect PRO

Modul-Connect PRO peut faire exactement les mêmes choses que le système Modul-Connect. En outre, il vous permet de surveiller et de gérer votre parc de véhicules.

Équipé d'une carte SIM, le système Modul-Connect PRO envoie toutes les données dans le cloud afin de les rendre accessibles dans le portail Web. L'accès au portail peut être accordé à n'importe quel niveau, par exemple par pays, région ou département.

Dans le portail Web, tous les véhicules sont affichés sous forme de liste et sur une carte, vous permettant de suivre la position, l'itinéraire, le niveau des batteries ainsi que le poids, si un système de pesage est installé. Si le système détecte une valeur de capteur en dehors de la plage autorisée, un avertissement s'affiche sur la carte.

La fonction calendrier permet d'examiner facilement les itinéraires précédents, les habitudes de conduite et les avertissements depuis l'ensemble des données stockées dans le cloud.

Le service de journal de conduite génère des rapports avec des itinéraires exacts, les habitudes de conduite et les passages de péages routiers. Le chauffeur peut classer le voyage comme professionnel ou personnel pour faciliter la préparation du rapport fiscal mensuel.



Modul-Connect PRO: Sur la route Repoussez les limites



Contrôlez votre charge



PRÉVENIR LE POIDS EXCESSIF DES VÉHICULES

Avez-vous des problèmes de poids excessif dans vos véhicules ? Le système de pesage embarqué surveille le poids du véhicule en temps réel. Le poids s'affiche sur un panneau d'affichage, un téléphone mobile ou une tablette et est présenté en regard de la charge utile.

Le système obtient les données à partir de capteurs installés sur la suspension du véhicule et permet au conducteur de surveiller le poids sur l'essieu avant, sur l'essieu arrière ainsi que le poids total du véhicule. Le système est extrêmement précis avec une précision de +/- 2,5 % lorsqu'il est proche de la charge utile maximale.

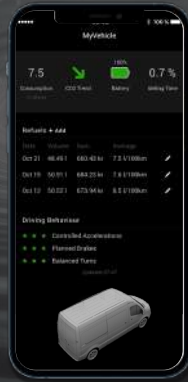
Le panneau de commande d'affichage, avec un écran OLED de haute qualité, est conçu pour s'intégrer à la cabine du véhicule. Les interrupteurs rétroéclairés indiquent au conducteur quels sont les accessoires activés. Un téléphone mobile ou une tablette (iOS/Android) peut être utilisé en

combinaison avec ou à la place du panneau d'affichage. L'application Modul-Connect, avec ses graphismes conviviaux, avertit le conducteur lorsque le véhicule est proche de la charge maximale.

Lorsque le système Modul-Connect PRO est installé, il est possible de surveiller le poids de chaque véhicule dans le portail Web Modul-Connect. La partie de l'itinéraire dans laquelle un véhicule avait un poids excessif sera affichée en rouge sur la carte. Un rapport avec l'historique des messages d'avertissement par jour et par itinéraire peut être facilement généré.

Modul-Connect PRO: Au bureau

Planifiez avec précision



Trouvez votre modèle de conduite optimal

PLANIFIEZ AVEC PRÉCISION

Vous pouvez recueillir des informations précieuses en surveillant votre parc. En optimisant les itinéraires, vous pourrez économiser des kilomètres et un temps précieux. Dans le portail Web Modul-Connect, tous vos véhicules sont affichés avec leur position exacte et l'itinéraire parcouru, le niveau de la batterie et le poids de charge du système de pesage. Pour les véhicules avec des capteurs installés, vous serez en mesure de suivre les statistiques, et si le système de pesage émet une alarme, vous serez averti. Toutes les données sont enregistrées, et vous pouvez facilement analyser les valeurs depuis l'historique. En outre, vous pouvez créer différents types de rapports qui peuvent être exportés dans d'autres formats et partagés pour analyse, afin d'optimiser l'activité. Sur la base des réglementations et des lignes directrices locales, il est également possible de définir quelles données seront visibles pour chaque utilisateur.

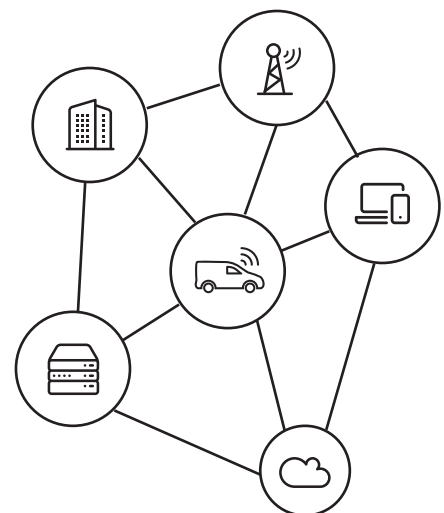
Grâce à notre service Driving Journal/Journal de conduite, des rapports précis peuvent être générés par le système. Vous pourrez voir tous les itinéraires, les kilomètres parcourus et les passages des péage

routier. Le conducteur peut classer le voyage comme professionnel ou personnel à l'aide du téléphone mobile. Les données compilées peuvent être exportées dans Excel et utilisées comme base lors de la création du rapport fiscal mensuel destiné au service financier.

Grâce au service Driving Behaviour/Comportement de conduite, il est possible de détecter les accélérations, les freinages secs et les embardées. En plus de l'aspect sécurité routière, ces informations peuvent être utilisées pour optimiser la consommation de carburant et les émissions, et pour prolonger la durée de vie des pneus, des freins, etc. du véhicule.

Modul-Connect PRO:

Partagez les données où que vous soyez



Modul-Connect PRO: Sur la route Surveillez le flux

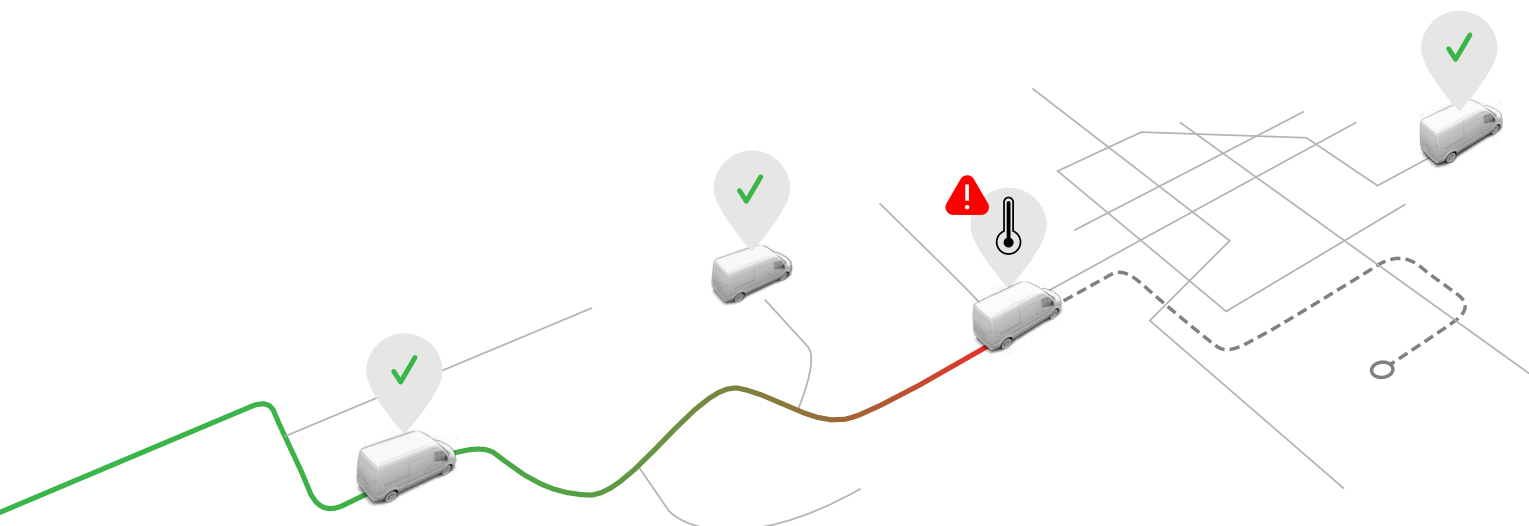


CAPTEURS

Transportez-vous des équipements sensibles à la température ? Avec un capteur d'humidité et de température sans fil, vous pouvez surveiller le climat dans le véhicule et être averti s'il fait trop chaud ou trop froid. Avec un système Modul-Connect PRO, vous pouvez également être alerté lorsque vous êtes loin du véhicule, et en tant que gestionnaire du parc de véhicules, vous pouvez voir les avertissements de tous les véhicules dans le portail Web.



Nous proposons également des capteurs PIR, qui peuvent allumer l'éclairage ou d'autres équipements lorsqu'un mouvement est détecté.

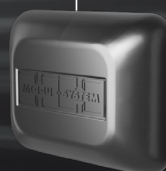




Modul-Connect PRO: Sur la route

Sécurisez votre équipement

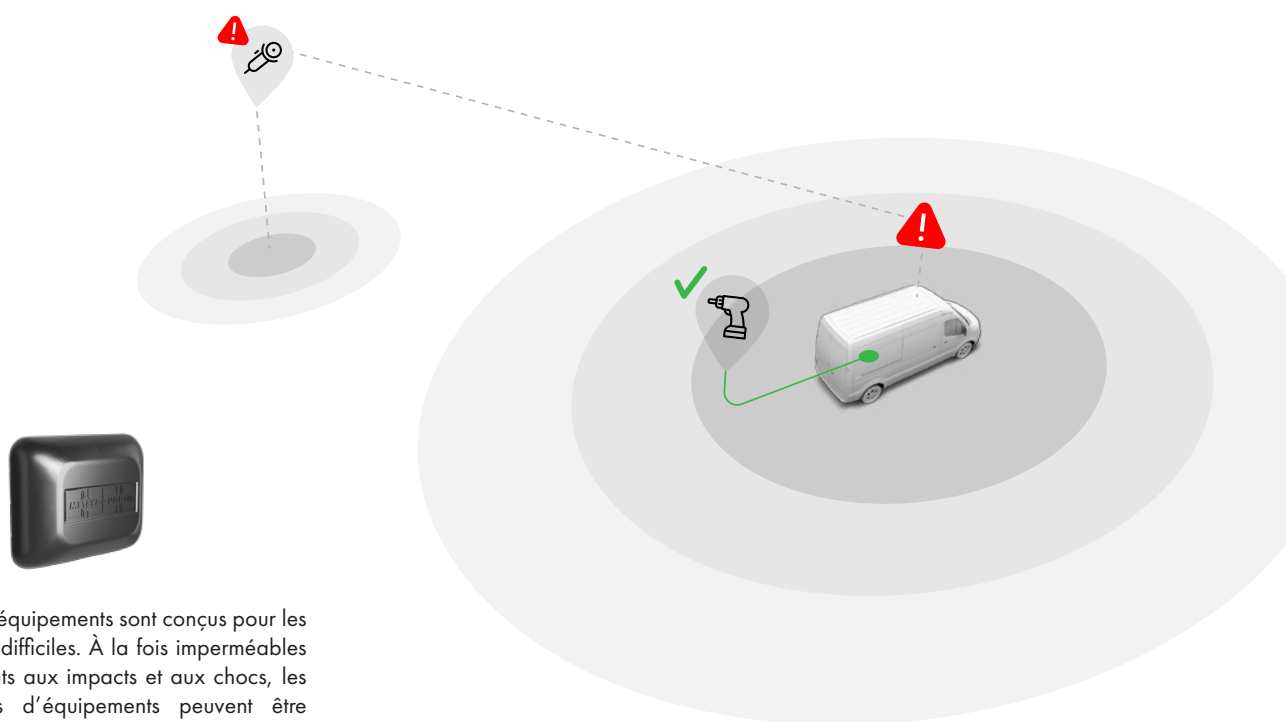
Tracez vos outils



TRAQUEURS D'ÉQUIPEMENTS

Fatigué des oublis d'outils et d'équipements sur les chantiers ? En liant des traqueurs d'équipements à des équipements précieux ou sensibles pour l'entreprise, vous vous assurez que rien n'est oublié. Plusieurs traqueurs peuvent être connectés à un même véhicule, et lorsqu'ils sont hors de portée,

une notification s'affiche sur l'application Modul-Connect. S'ils sont connectés à un système Modul-Connect PRO, des avertissements s'afficheront également dans le portail Web. La plage d'activation peut être ajustée en fonction de vos besoins.



Les traqueurs d'équipements sont conçus pour les environnements difficiles. À la fois imperméables à l'eau, résistants aux impacts et aux chocs, les petits traqueurs d'équipements peuvent être associés à n'importe quel équipement. La batterie intégrée est conçue pour durer environ 5 ans.

PRODUITS MODUL-CONNECT



Boîtier principale Modül-Connect

| | | | | |
|----------|-----|----|-----|-----|
| | | | | |
| 24000-03 | 260 | 47 | 166 | 1.2 |



Boîtier principale Modül-Connect PRO

| | | | | |
|-----------|-----|----|-----|-----|
| | | | | |
| 24000-032 | 260 | 47 | 166 | 1.2 |



Modül-Connect Interior antenna

| | | | | |
|----------|-----|----|----|-----|
| | | | | |
| 24380-03 | 161 | 77 | 16 | 0.2 |

Modül-Connect Exterior antenna

| | | | | |
|----------|----|----|----|-----|
| 24390-03 | 80 | 74 | 26 | 0.4 |
|----------|----|----|----|-----|



Panneau de commande Modül-Connect

| | | | | |
|----------|----|----|----|-----|
| | | | | |
| 24030-03 | 57 | 23 | 73 | 0.1 |



Panneau de commande rétroéclairé

| | | | | |
|----------|----|----|----|-----|
| | | | | |
| 24035-03 | 57 | 26 | 73 | 0.1 |



Panneau de commande d'affichage Modül-Connect

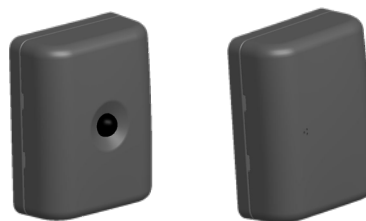
| | | | | |
|----------|-----|----|----|-----|
| | | | | |
| 24040-03 | 185 | 23 | 58 | 0.2 |

Montage mural pour la télécommande Modül-Connect 24230-03



Système de pesée Modül-Connect

| | | | | |
|----------|---|---|---|-----|
| | | | | |
| 24050-03 | - | - | - | 2.9 |



Capteur PIR

| | | | | |
|----------|----|----|----|-----|
| | | | | |
| 24300-03 | 56 | 25 | 72 | 0.1 |

Disponible en mai 2021



Traqueur d'équipement

| | | | | |
|----------|----|----|----|-----|
| | | | | |
| 24350-03 | 45 | 11 | 35 | 0.1 |

Disponible en juillet 2021

Capteur de température

| | | | | |
|----------|----|----|----|-----|
| 24310-03 | 56 | 25 | 72 | 0.1 |
|----------|----|----|----|-----|

Disponible en juin 2021



Chargeur de batterie DC-DC 30A

| 21500-04 | | 205 | 56 | 144 | 3.2 |
|----------|--|-----|----|-----|-----|



Convertisseur de puissance

| 400W | 21040-03 | 218 | 152 | 66 | 1.1 |
|-------|----------|-----|-----|-----|-----|
| 600W | 21060-03 | 237 | 175 | 89 | 2.0 |
| 1000W | 21100-03 | 320 | 175 | 87 | 2.7 |
| 2000W | 21200-03 | 414 | 230 | 110 | 5.2 |
| 3000W | 21300-03 | 539 | 230 | 115 | 7.0 |



RJ11 interface cable

| 24100-03 | | 150 | 10 | 10 | 0.1 |
|----------|--|-----|----|----|-----|
| 24110-03 | | 300 | 10 | 10 | 0.1 |



Prise d'alimentation 12 V

| 22033-03 | | 55 | 89 | 50 | 0.1 |
|----------|--|----|----|----|-----|



Prise d'alimentation 12 V / USB 5V 1A/2.1A

| 22034-03 | | 100 | 85 | 50 | 0.1 |
|----------|--|-----|----|----|-----|
| 22035-03 | | 100 | 85 | 50 | 0.1 |
| 22036-03 | | 100 | 85 | 50 | 0.1 |

¹ Prise d'alimentation 12 V + USB 5V 1A/2.1A

² Double prise électrique 12 V

³ Double prise électrique USB 12 V



Kit - Airtronic D2

| 26002-032 ¹ | | - | - | - | 8.3 |
|------------------------|--|---|---|---|-----|

Kit - Airtronic D4

| | | | | | |
|------------------------|--|---|---|---|------|
| 26004-032 ² | | - | - | - | 14.6 |
|------------------------|--|---|---|---|------|



EasyStart Pro Timer TP7.1 (Airtronic/Hydronic)

| 26040-03 | | 82 | 37 | 12 | - |
|----------|--|----|----|----|---|



Hydronic S3 Economy D4E 12V CS

| 26030-03 | | 215 | 91 | 120 | 2.0 |
|----------|--|-----|----|-----|-----|



MSN Airtronic Vehicle Installation D2/D4/D4+

| 26051-03 | | 350 | 155 | 90 | 2.3 |
|----------|--|-----|-----|----|-----|

U-kit

| | | | | | |
|----------|--|-----|-----|-----|-----|
| 26031-03 | | 370 | 380 | 150 | 1.0 |
|----------|--|-----|-----|-----|-----|



Gyrophare, cabochon orange
12/24V

| | | | | |
|----------|-----|-----|-----|------|
| | | | | |
| 19780-03 | 149 | 149 | 112 | 0.51 |



Gyrophare, cabochon blanc
12/24V

| | | | | |
|----------|-----|-----|-----|------|
| | | | | |
| 19781-03 | 149 | 149 | 112 | 0.51 |



Gyrophare magnétique, cabochon
orange 12/24V

| | | | | |
|----------|-----|-----|-----|-----|
| | | | | |
| 19782-03 | 188 | 188 | 112 | 1.2 |



Gyrophare basse, cabochon
orange 12/24V

| | | | | |
|----------|-----|-----|----|-----|
| | | | | |
| 19788-03 | 149 | 149 | 70 | 0.3 |



Rampe lumineuse

| | | | | |
|----------|------|-----|----|------|
| | | | | |
| 19790-03 | 343 | 238 | 88 | 3.0 |
| 19796-03 | 608 | 238 | 88 | 4.5 |
| 19791-03 | 1137 | 238 | 88 | 8.5 |
| 19792-03 | 1269 | 238 | 88 | 9.5 |
| 19793-03 | 1401 | 238 | 88 | 11.0 |



Éclairage de tiroir/étagère

| | | | | |
|----------|-----|----|----|-----|
| | | | | |
| 19710-03 | 320 | 17 | 17 | 0.1 |
| 19711-03 | 482 | 17 | 17 | 0.1 |
| 19712-03 | 644 | 17 | 17 | 0.2 |
| 19713-03 | 968 | 17 | 17 | 0.2 |



Lampe avec capteur de
mouvement PIR

| | | | | |
|-----------|-----|----|------|-----|
| | | | | |
| 19701-034 | 334 | 38 | 17.5 | 0.1 |



Éclairage ambiant avec interrupteur

| | | | | |
|-----------|-----|----|----|-----|
| | | | | |
| 19701-032 | 334 | 38 | 13 | 0.1 |
| 19702-032 | 658 | 38 | 13 | 0.3 |



Éclairage ambiant

| | | | | |
|----------|-----|----|----|-----|
| | | | | |
| 19701-03 | 334 | 38 | 13 | 0.1 |
| 19702-03 | 658 | 38 | 13 | 0.3 |
| 19703-03 | 982 | 38 | 13 | 0.4 |



Feu de pénétration, hide away
12/24V

| | | | | |
|----------|----|----|----|------|
| | | | | |
| 19770-03 | 35 | 32 | 30 | 0,04 |



Feu de pénétration, extra plat
12/24V

| | | | | |
|----------|----|---|----|------|
| | | | | |
| 19771-03 | 90 | 8 | 28 | 0,06 |



Feu de pénétration, plat
12/24V

| | | | | |
|----------|-----|----|----|------|
| | | | | |
| 19772-03 | 118 | 11 | 29 | 0,06 |



Feu de pénétration, 180 degrés
12/24V

| | | | | |
|----------|-----|----|----|------|
| | | | | |
| 19774-03 | 150 | 30 | 35 | 0,13 |



Feu de pénétration, calandre
12/24V

| | | | | |
|----------|-----|----|----|------|
| | | | | |
| 19775-03 | 136 | 25 | 15 | 0,08 |



Feu de pénétration, coin
12/24V

| | | | | |
|----------|-----|----|----|------|
| | | | | |
| 19776-03 | 170 | 95 | 33 | 0,49 |



Feux à éclats pour rétroviseurs
(droite et gauche)

| | | | | |
|----------|----|----|----|-----|
| | | | | |
| 19777-03 | 38 | 38 | 26 | 0,4 |



Feu de travail 18W
12/24V

| | | | | |
|----------|-----|----|----|------|
| | | | | |
| 19760-03 | 160 | 60 | 70 | 0,45 |



Feu de travail magnétique 18W
12/24V

| | | | | |
|----------|-----|----|----|-----|
| | | | | |
| 19761-03 | 160 | 60 | 65 | 0,6 |



Feu de travail 48W
12/24V

| | | | | |
|----------|-----|----|-----|------|
| | | | | |
| 19763-03 | 110 | 60 | 139 | 0,75 |



Feu de travail magnétique 48W
12/24V

| | | | | |
|----------|-----|----|-----|-----|
| | | | | |
| 19764-03 | 110 | 60 | 160 | 1,1 |



Rampe d'éclairage sur le toit, 1 paire

| | | | | |
|----------|----|----|----|-----|
| | | | | |
| 19778-03 | 45 | 14 | 37 | 0,3 |

Disponible en mai 2021

AVANTAGES DU SYSTÈME DE COMMANDE PAR CÂBLE ET NUMÉRIQUE MODUL-CONNECT



Protection de
batterie intégrée



Légèreté



Temps d'arrêt
réduit



Garanti pendant
3 ans



Deuxième vie



Souple



Repoussez les
limites



Surveillez le
flux



Restez à la pointe
du progrès



Planifiez avec
précision



Générez des statistiques
et des rapports



Partagez les données
où que vous soyez

MODUL-SYSTEM
www.modul-system.fr

